

## D PC-Programme

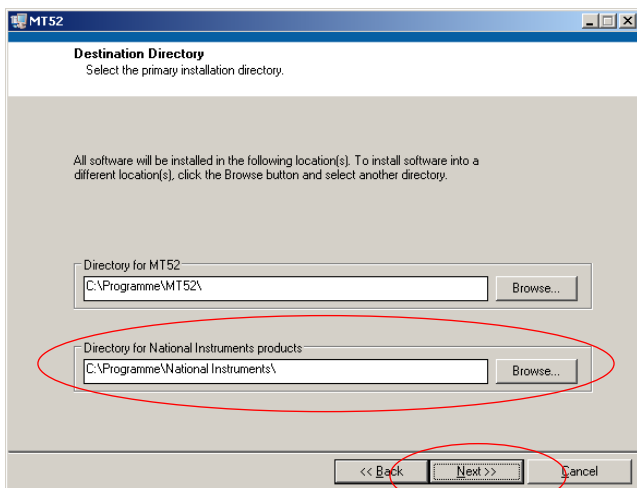
### D.1 Installation du logiciel pour le PC

#### D.1.1 Configuration requise

	Configurations minimales requises	Recommandé
Processeur	Pentium III 866 MHz	Pentium 4/M ou supérieur
RAM	256 MB	1 GB
Ecran	1280 x 1024	1280 x 1024
Système d'exploitation	Windows XP	Windows XP

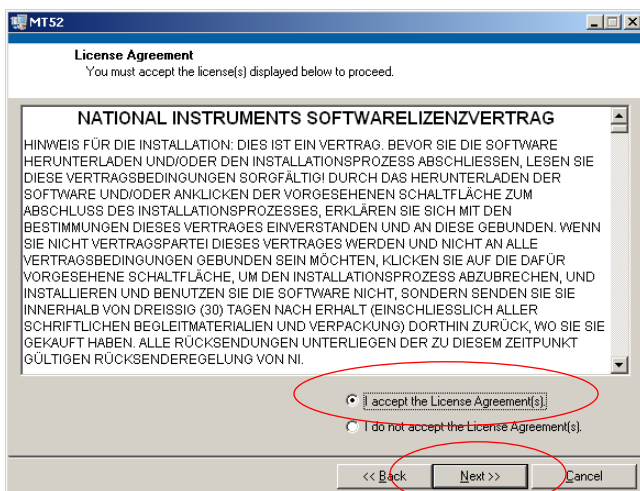
#### D.1.2 Installation

1. Veuillez télécharger la dernière version en date sur le site Internet de Bepro ([http://www.bepro.ch/messtechnik\\_download.html](http://www.bepro.ch/messtechnik_download.html)).
2. Décompactez le fichier ZIP et exécutez le programme „setup.exe“. Vous allez maintenant être guidé à travers les étapes d'installation.

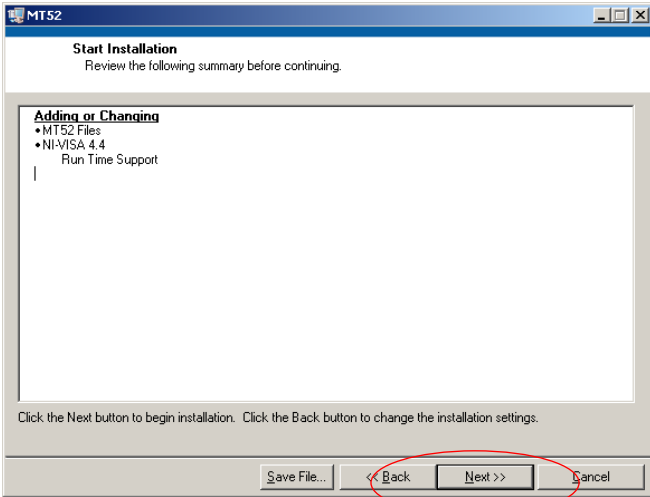


3. Dans cette fenêtre, entrez le chemin d'installation. Le répertoire pour les produits de National Instrument (C:\Programmes\National Instruments) devrait être gardé.

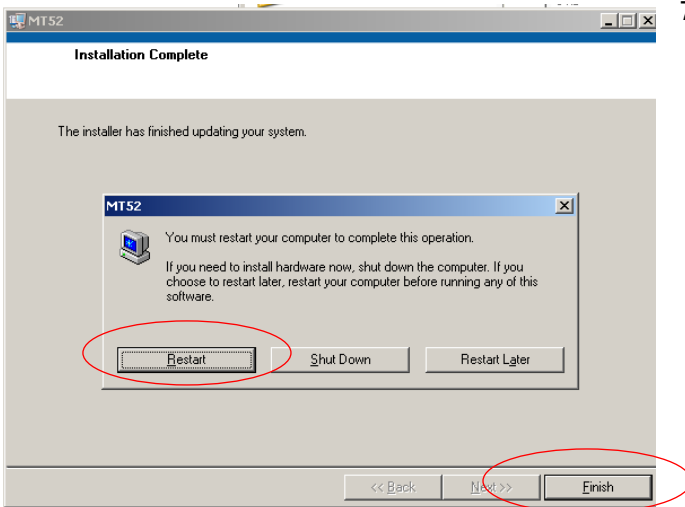
4. Cliquez sur le bouton „Next >>“.



5. Dans les deux fenêtres qui suivront, choisissez „I accept the License Agreement(s)“, puis cliquez sur le bouton „Next >>“.

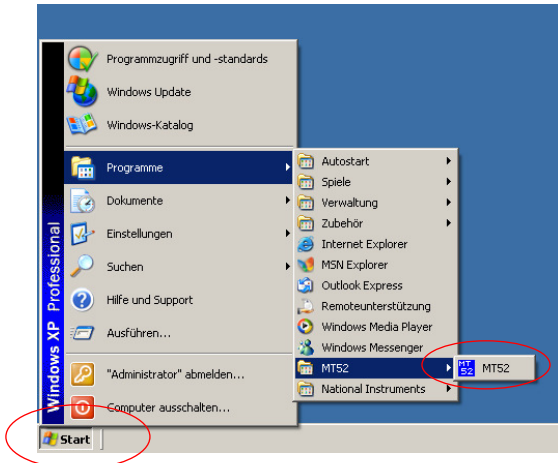


6. Confirmez l'installation en cliquant sur le bouton „Next >>“. Le logiciel pour MT52 et les pilotes pour l'interface sériele sont maintenant installés.

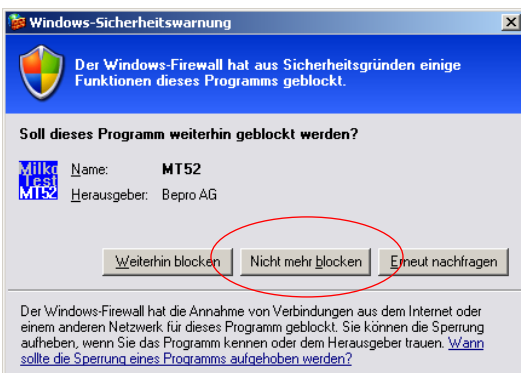


7. Une fois l'installation est terminée, le système va vous demander de redémarrer l'ordinateur.

### D.1.3 Première démarrage du logiciel MT52 pour l'ordinateur



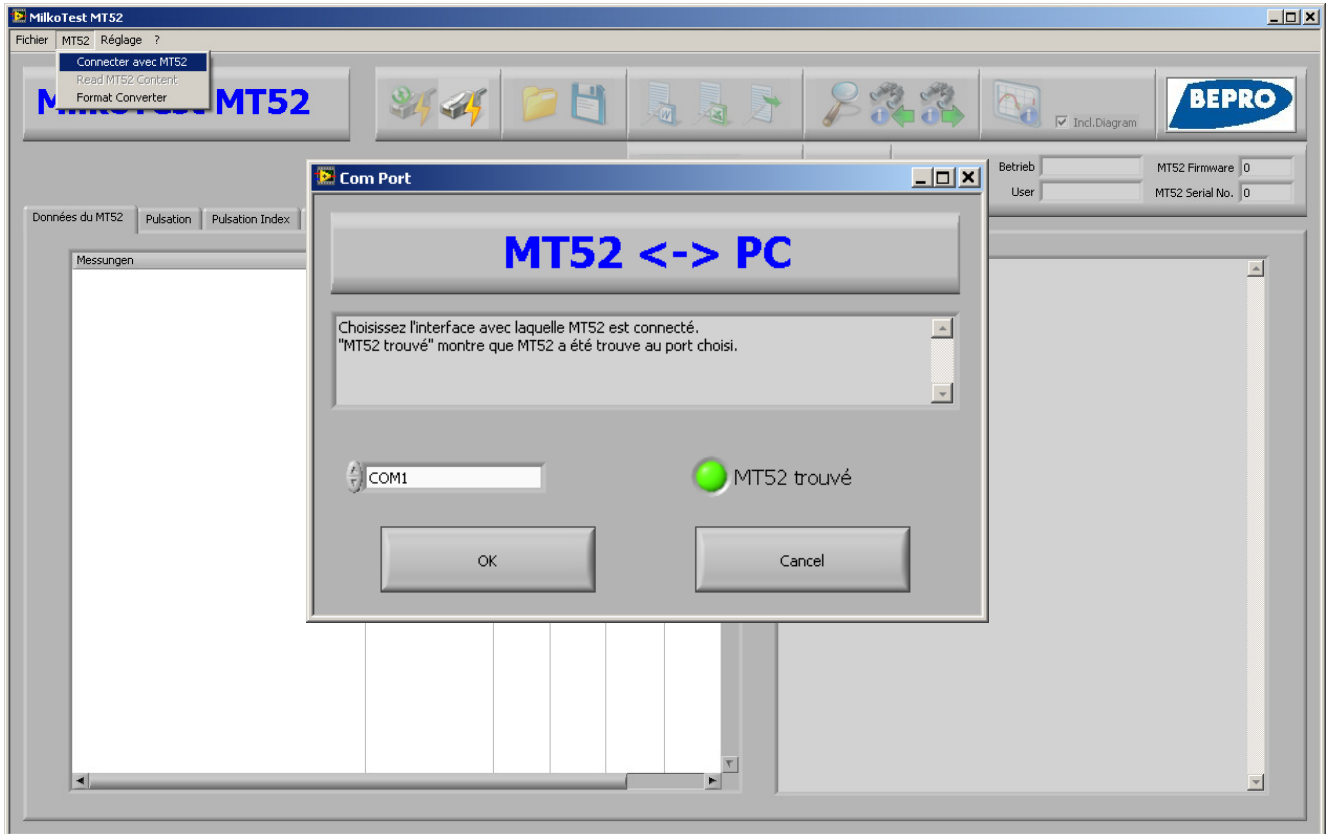
1. Après le redémarrage du système, exécutez le logiciel. Vous le trouvez à  
Start -> Programmes -> MT52



2. La fenêtre Alerte de sécurité Windows s'ouvre maintenant. Cliquez sur "Débloquer" pour ce que cette fenêtre n'apparaisse plus.

### D.1.4 Entrer le numéro de licence

1. Connectez le MT52 avec votre ordinateur en utilisant le câble livré avec votre MT52. Mettez en marche le MT52.
2. Par le menu „MT52 -> Connecter avec MT52“, choisissez l'interface avec laquelle le MT52 est connecté. Si l'appareil est trouvé, l'affichage vert près de „MT52 trouvé“ s'allume.



3. Pour activer le programme, ouvrez le menu „Réglage -> Options“. Entrez la clé de licence à l'option correspondante. Les modules individuels seront activés. Pour terminer ce processus et mémoriser la clé, cliquez sur „File -> Exit“. Tenez compte : Tant que la clé de licence n'est pas entrée correctement (l'affichage vert près de "online" ne s'allume pas), le programme est en mode de démonstration et vous ne pouvez mémoriser aucune mesure.

Si vous voulez connecter plus qu'un appareil à un seul ordinateur, veuillez répéter ce procédé pour chaque appareil. Ne connectez qu'un appareil à l'ordinateur à la fois.

4. Le programme MT52 pour l'ordinateur peut maintenant être utilisé.

