

D PC-Programm

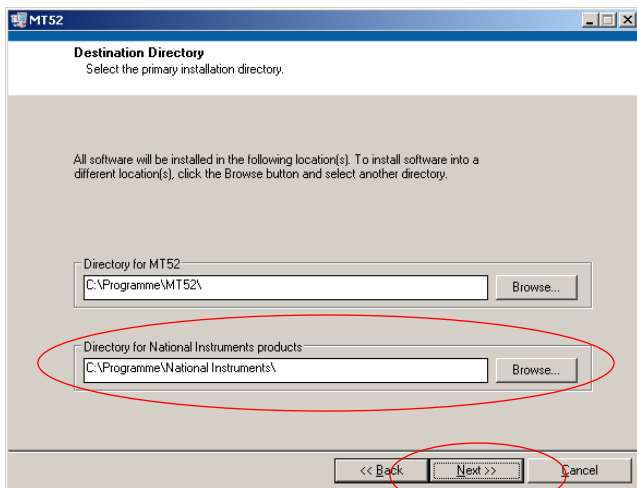
D.1 Installation der PC Software

D.1.1 Systemanforderungen

	Mindestanforderungen	Empfohlen
Prozessor	Pentium III 866 MHz	Pentium 4/M oder besser
RAM	256 MB	1 GB
Bildschirmauflösung	1280 x 1024	1280 x 1024
Betriebssystem	Windows XP	Windows XP

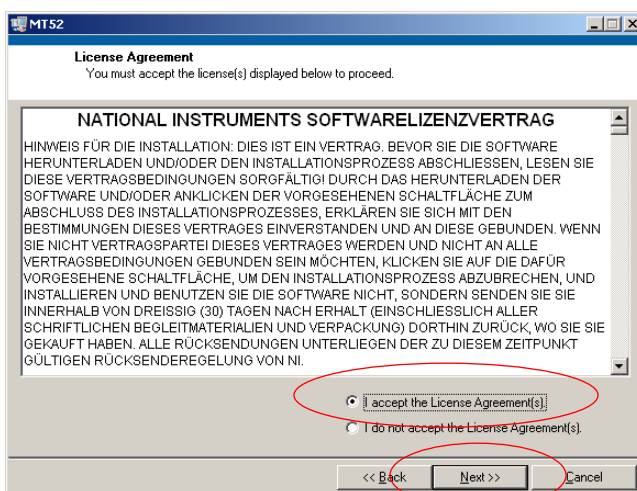
D.1.2 Installation

1. Laden Sie sich die aktuellste Version von der Bepro Webseite (http://www.bepro.ch/messtechnik_download.html) herunter.
2. Entpacken Sie das Zip-File und führen Sie das Programm „setup.exe“ aus. Sie werden nun durch das Installationsprogramm geführt.

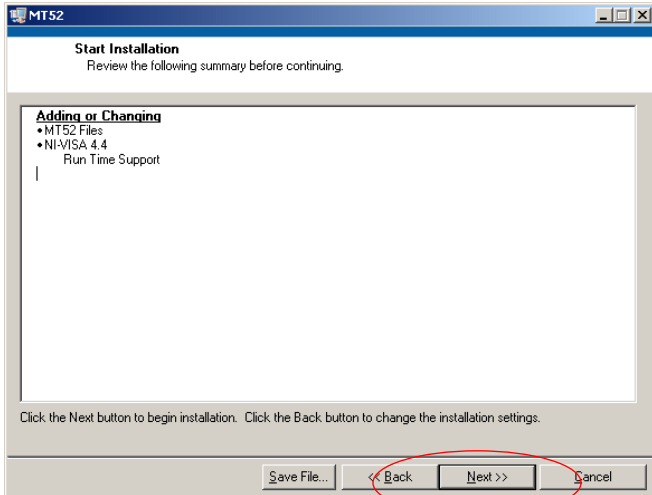


3. Geben Sie hier den Installationspfad an. Das Verzeichnis für die National Instruments Produkte (C:\Programme\National Instruments) sollte beibehalten werden.

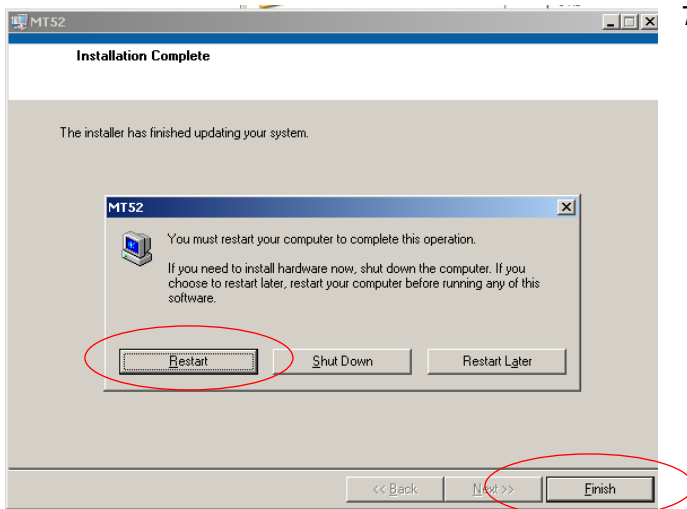
4. Drücken Sie den „Next >>“ Button



5. Wählen Sie für die nächsten zwei Fenster „I accept the License Agreement(s)“ und drücken Sie den „Next >>“ Button

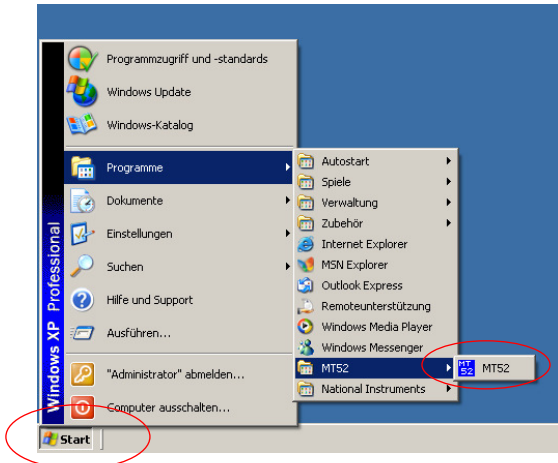


6. Bestätigen Sie die Installation durch Drücken des „Next >>“ Buttons. Das MT52 Programm und der Treiber für die serielle Schnittstelle werden nun installiert.

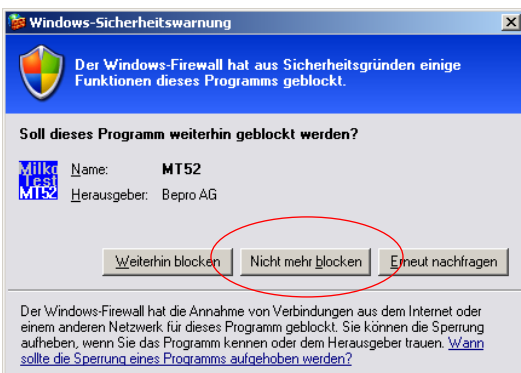


7. Nach erfolgreicher Installation werden Sie aufgefordert das System neu zu starten.

D.1.3 Erstes Aufstarten der MT52 PC-Software



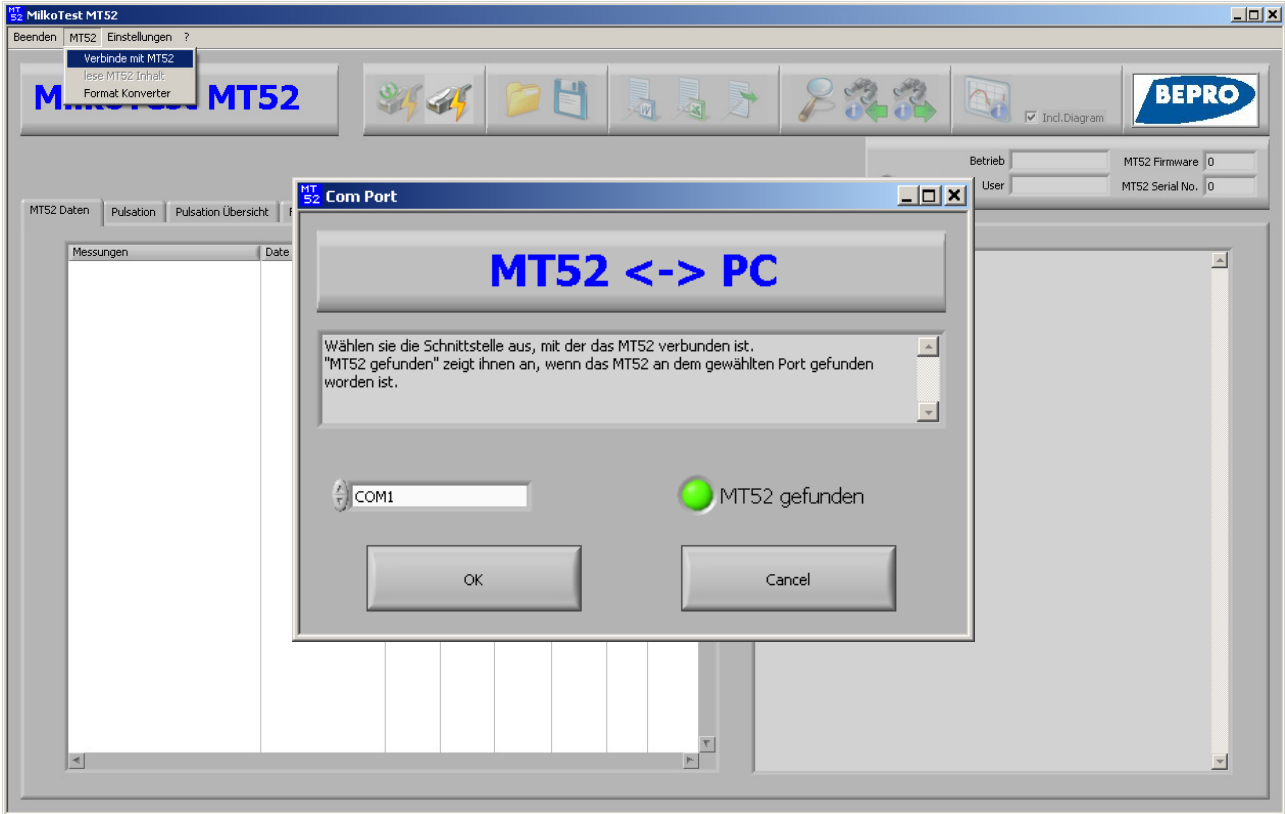
1. Nach dem Neustart des Betriebssystems starten Sie das Programm. Sie finden es unter Start -> Programme -> MT52



2. Es erscheint nun eine Windows-Sicherheitswarnung. Drücken Sie hier „Nicht mehr blockieren“ damit die Warnung nicht mehr angezeigt wird

D.1.4 Eingabe der Lizenznummer

1. Über das mitgelieferte Kabel verbinden Sie nun das MT52 mit dem Computer. Schalten Sie das MT52 ein.
2. Über das Menü „MT52 -> Verbinde mit MT52“ wählen Sie die Schnittstelle aus, mit der das MT52 verbunden ist. Wird das Gerät erkannt, leuchtet die Anzeige „MT52 gefunden“ grün auf.



3. Um das PC-Programm freizuschalten wählen Sie das Menü „Einstellungen -> Optionen freigeben“. Tragen Sie die Lizenzschlüssel bei der entsprechenden Option ein. Die einzelnen Module werden freigeschaltet. Um den Vorgang abzuschliessen und die Schlüssel zu speichern wählen Sie Menü „File -> Exit“. Beachten Sie: solange der Lizenzschlüssel nicht korrekt eingegeben worden ist (die grüne Anzeige bleibt dunkel), läuft das Programm nur im Demo-Mode. Im diesem Mode können keine Messwerte gespeichert werden.

Möchten Sie mehrere MT52 Geräte an demselben PC betreiben, wiederholen Sie diesen Schritt für jedes einzelne Gerät. Verbinden Sie jeweils ein MT52 mit dem Computer.

4. Das MT52 PC-Programm kann nun verwendet werden.

